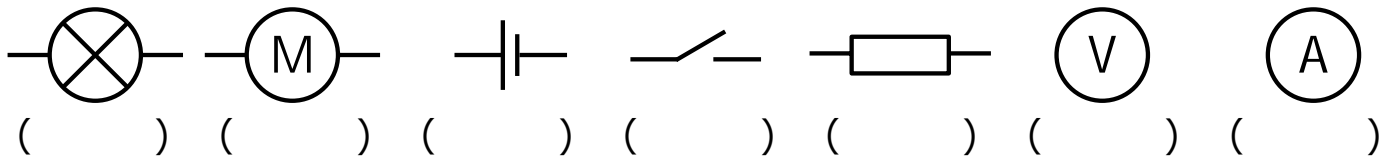




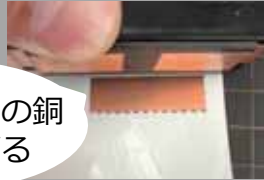
## 電気回路でよく使う記号



## ！ショート回路に注意！



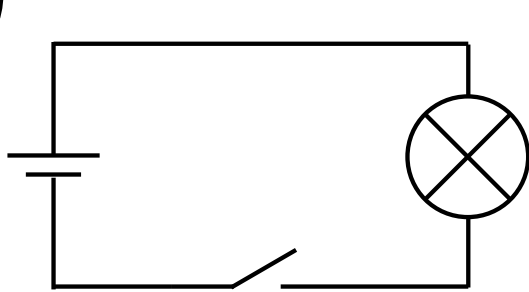
回路カードの銅箔でつながる



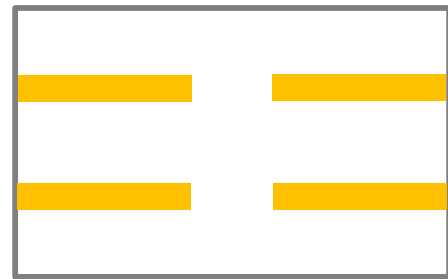
導通部品が裏にくっつく

## チャレンジ 1

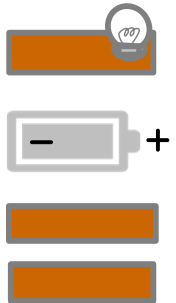
### 豆電球を光らせよう！



回路図



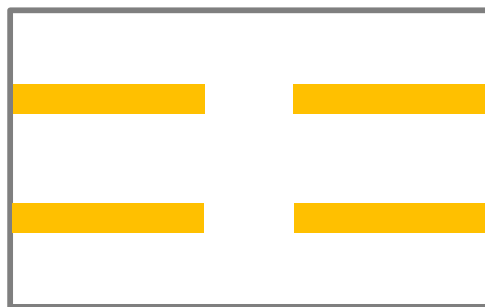
回路カード



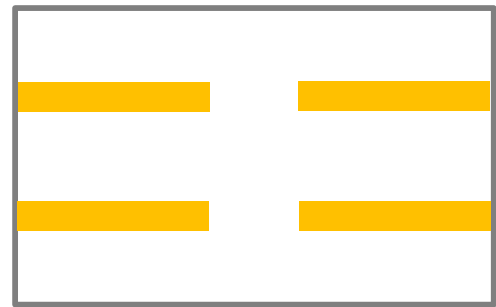
## チャレンジ 2

### もっと明るく光らせるには？

つくった回路を描きこもう。



パターン1



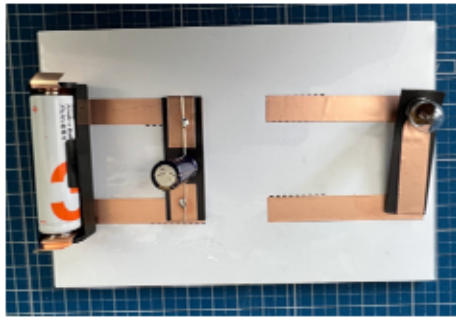
パターン2

わかったこと

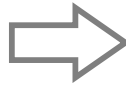
## チャレンジ 3

### いろいろな部品を使って、おもちゃを作ろう

## コンデンサーに電気をためよう



電気をためる



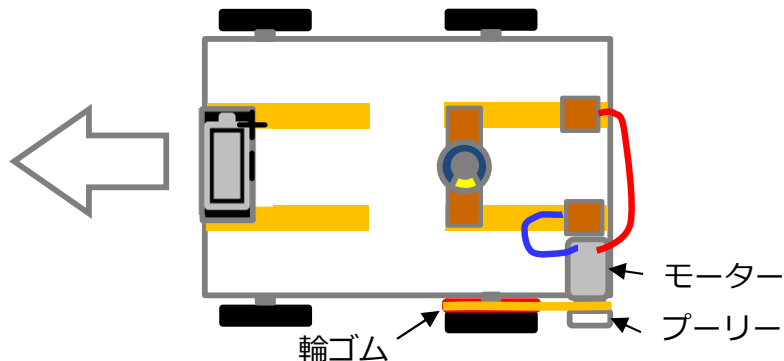
電気を使う

	電気をためた時間	光った（動いた）時間	わかったこと
豆電球			
LED			
電子オルゴール			
モーター			

わかったこと

## 電気の量を変えて、車を目標の場所にピッタリ停めるには？

ヒント：たくわえる電気の量や、電気回路を工夫しよう



ピッタリ停めるコツ・わかったこと