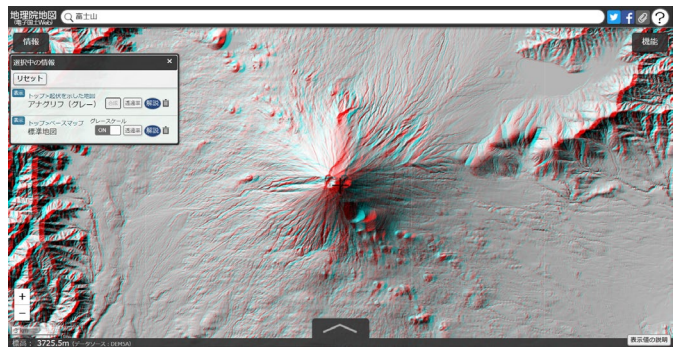


小学校 5 年生 流れる水の動きと土地の変化（アナグリフで見る地形）

小学校 6 年生 土地のつくりと変化（アナグリフで見る地形）

中学校 1 年生 大地の成り立ちと変化（アナグリフで見る地形）



単元 小5 流れる水の動きと土地の変化・小6 土地のつくりと変化・中1 大地の成り立ちと変化

目標 アナグリフで立体視を体験し、川の流れや溶岩と火山の形の関係等について、立体的に理解する。

アナグリフで見る地形

<実験材料>

国土地理院 地理院地図 <https://maps.gsi.go.jp/> →見せたいものをプリントアウトしておく
赤青メガネ(左目が赤、右目が青)

<実験の注意点>

- ✓ アナグリフとは、左右の眼の画像それぞれを赤と青の2色で合成した画像で、左目に赤、右目に青のフィルタの眼鏡を使い、両眼視差により立体画像を得られる。人によって、うまく見えなかったり、気分が悪くなりやすかったりするので、注意が必要である。

<豆知識>

- ✓ 国土地理院 地理院地図 <https://maps.gsi.go.jp/>
アナグリフの表示(PC) 地図>標高土地の凸凹>アナグリフ(グレー)
アナグリフの表示(アプリ) 地形オーバーレイ>アナグリフ(グレー)の透明度の%の数字を高く。
 - ※ 数字が大きいくほど透明度は下がる
 - ※ 画像から離れるほど、強い立体感が得られる

(例) 荒川(秩父市)

